

# FICHA TÉCNICA

## ILUMINACIÓN

9 Par Led \*

3 Par 56 400 W \*

20 Par CP 61 1000 W

12 Rc 25/50 575 W

12 Pc 1000 W

6 Estructuras de Calle

36 Canales de dimmer de 2,5 kW

3 Máquinas de humo \*

Mesa de iluminación \*

## SONIDO

PA (900w)

Mesa de Regulación de Sonido

Etapas de Potencia (PA y Monitores)

## PERSONAL

### **Personal que aporta el Teatro:**

Personal para carga y descarga

Personal de limpieza de escenario

Eléctrico para el montaje y desmontaje

### **Personal que aporta la compañía:**

1 Técnico de Iluminación

1 Técnico de Sonido y Maquinaria

( \*Material que aporta la compañía )

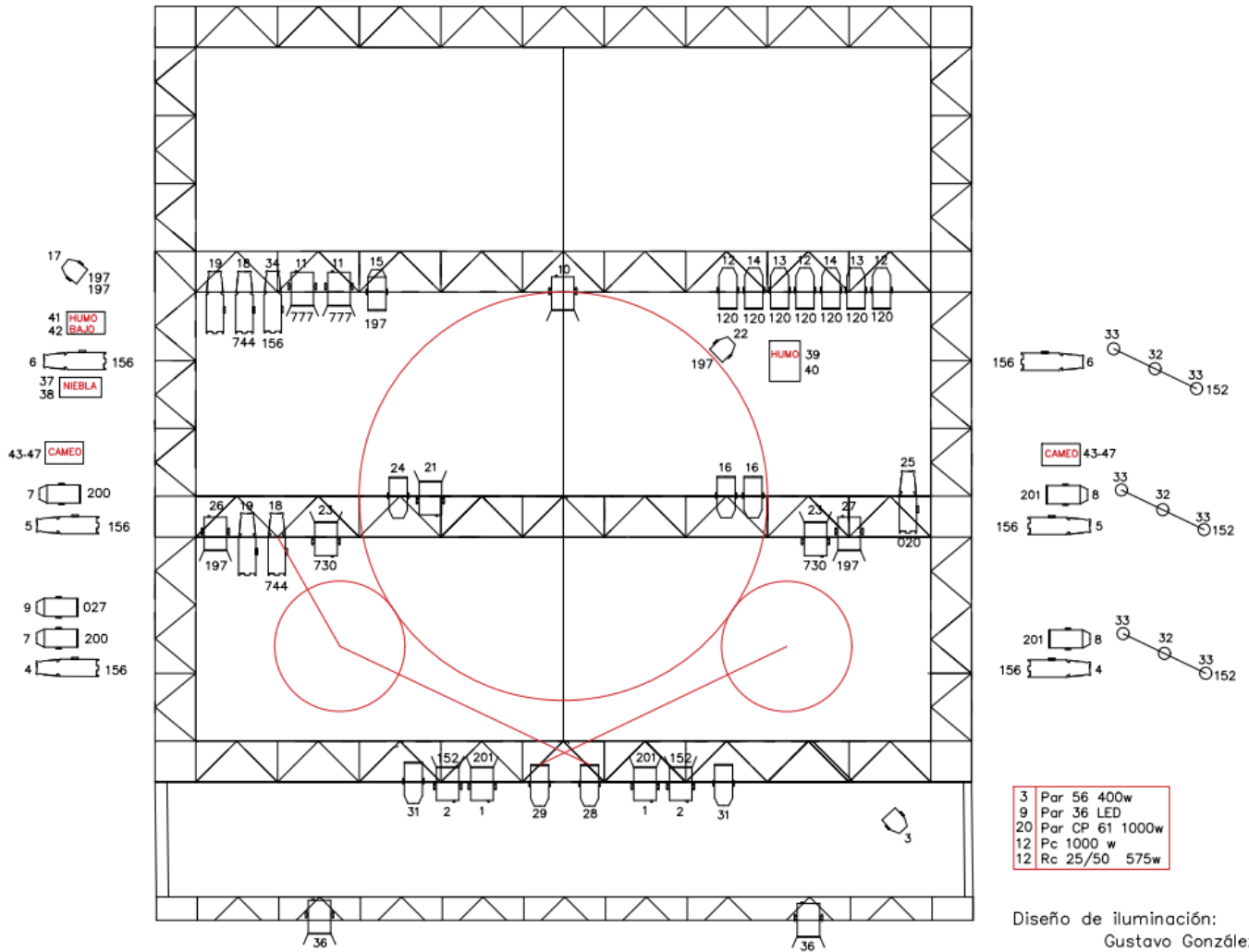
**NOTA:** La escenografía, el elenco y los técnicos viajan en una "Fiat Ducato" con las medidas: 5413 cm largo , 2524 cm altura, 2050 cm ancho

La **Escalera de Tijera**



# PLANO DE ILUMINACIÓN

LA LOCA HISTORIA DEL SIGLO DE ORO



Diseño de iluminación:  
Gustavo González

La **Escalera de Tijera**

